

Zürich, Februar 2015

Wohnhaus am Rebenweg, Zürich-Leimbach

Wohnungsgrundrisse und Mieten

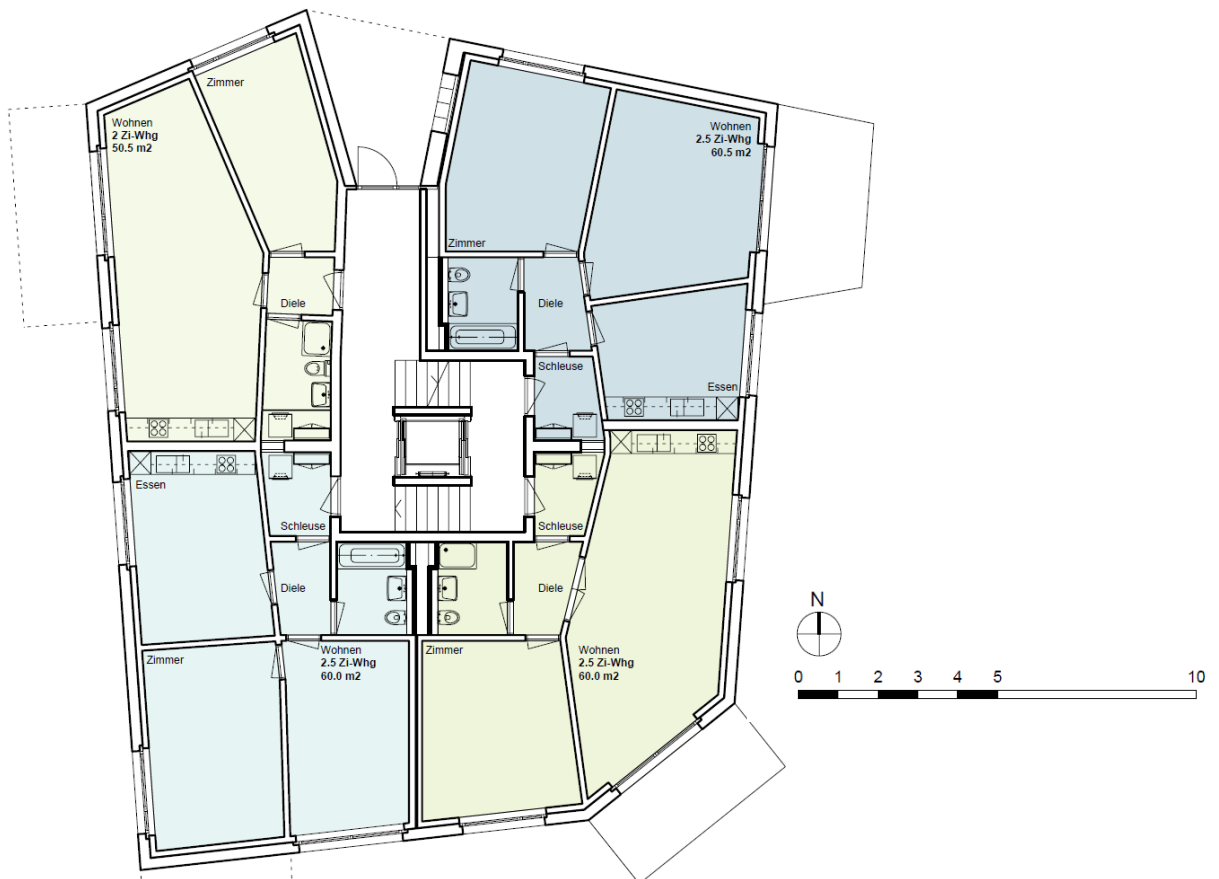
Erdgeschoss

EG 04

1.5-Zimmerwohnung
Hauptnutzfläche 50.5m²
Miete CHF reduziert: 1'180.-
Miete CHF freitragend: 1'180.-

EG 01

2.5-Zimmerwohnung
Hauptnutzfläche 60.5m²
Miete CHF reduziert: 1'220.-
Miete CHF freitragend: 1'535.-



EG 03

2.5-Zimmerwohnung
Hauptnutzfläche 60.2m²
Miete CHF reduziert: 1'215.-
Miete CHF freitragend: 1'535.-

EG 02

2.5-Zimmerwohnung
Hauptnutzfläche 60.0m²
Miete CHF reduziert: 1'225.-
Miete CHF freitragend: 1'545.-

1.Obergeschoss

1.OG 14

3-Zimmerwohnung

Hauptnutzfläche 70.0m²

Miete CHF reduziert: 1'450.-

Miete CHF freitragend: 1'830.-

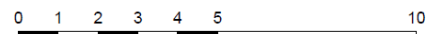
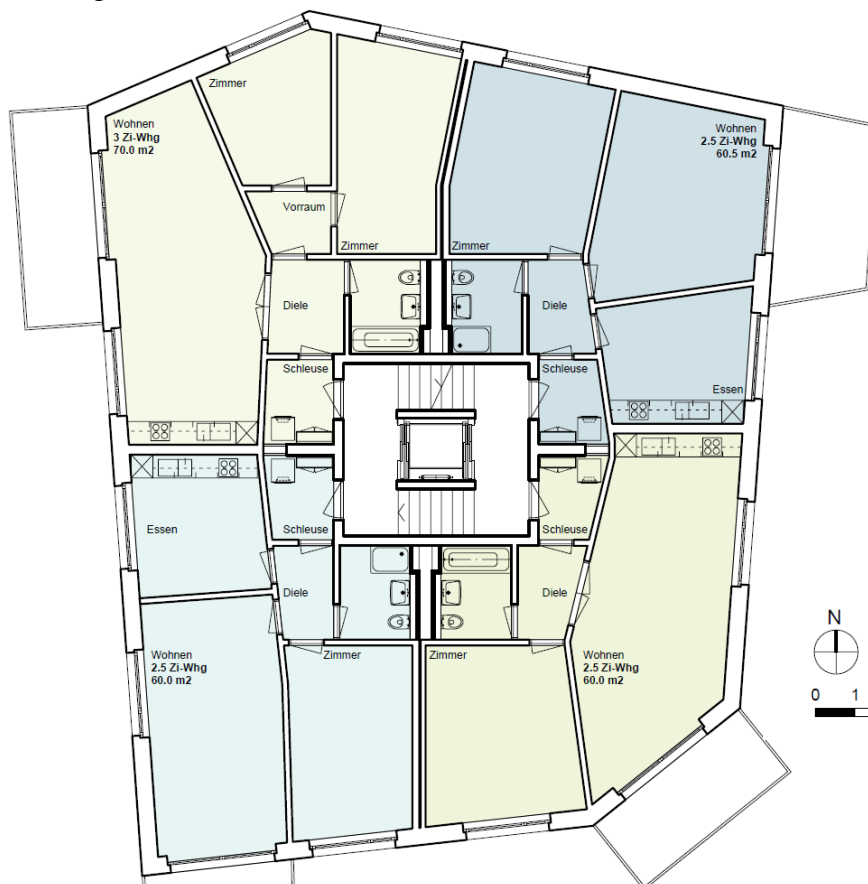
1.OG 11

2.5-Zimmerwohnung

Hauptnutzfläche 60.5m²

Miete CHF reduziert: 1'245.-

Miete CHF freitragend: 1'575.-



1.OG 13

2.5-Zimmerwohnung

Hauptnutzfläche 60.0m²

Miete CHF reduziert: 1'265.-

Miete CHF freitragend: 1'595.-

1.OG 12

2.5-Zimmerwohnung

Hauptnutzfläche 60.0m²

Miete CHF reduziert: 1'245.-

Miete CHF freitragend: 1'575.-

2.Obergeschoss

2.OG 24

3-Zimmerwohnung

Hauptnutzfläche 70.0m²

Miete CHF reduziert: nicht verfügbar

Miete CHF freitragend: 1'865.-

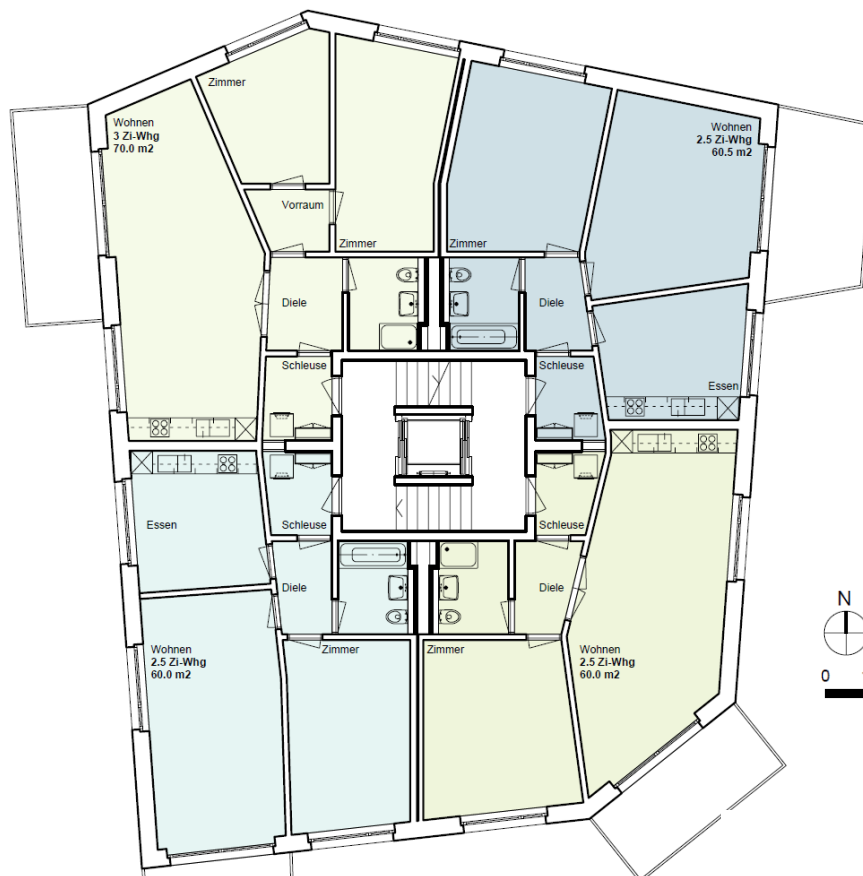
2.OG 21

2.5-Zimmerwohnung

Hauptnutzfläche 60.5m²

Miete CHF reduziert: 1'325.-

Miete CHF freitragend: 1'655.-



2.OG 23

2.5-Zimmerwohnung

Hauptnutzfläche 61.1m²

Miete CHF reduziert: 1'285.-

Miete CHF freitragend: 1'625.-

2.OG 22

2.5-Zimmerwohnung

Hauptnutzfläche 60.0m²

Miete CHF reduziert: 1'275.-

Miete CHF freitragend: 1'605.-

Dachgeschoss

DG 34

2.0-Zimmerwohnung

Hauptnutzfläche 56.5m²

Miete CHF reduziert: 1'260.-

Miete CHF freitragend: 1'585.-

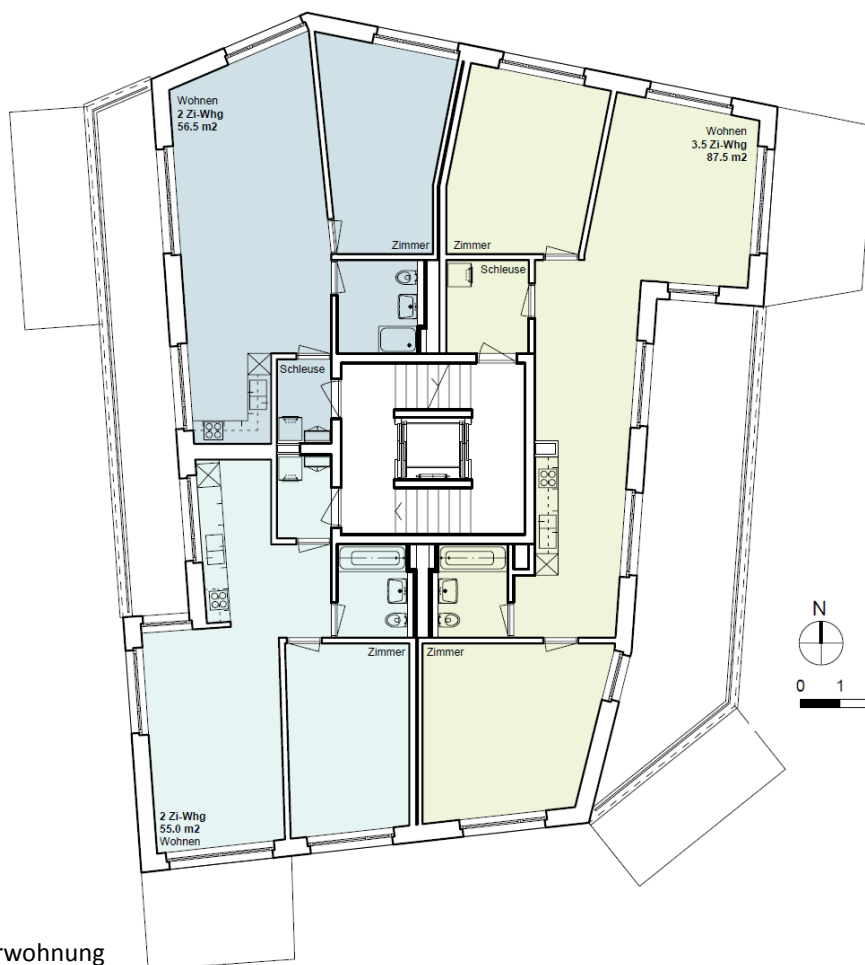
DG 31

3.5-Zimmerwohnung

Hauptnutzfläche 87.5m²

Miete CHF reduziert: nicht verfügbar

Miete CHF freitragend: 2'595.-



DG 33

2.0-Zimmerwohnung

Hauptnutzfläche 55.0m²

Miete CHF reduziert: 1'190.-

Miete CHF freitragend: 1'495.-