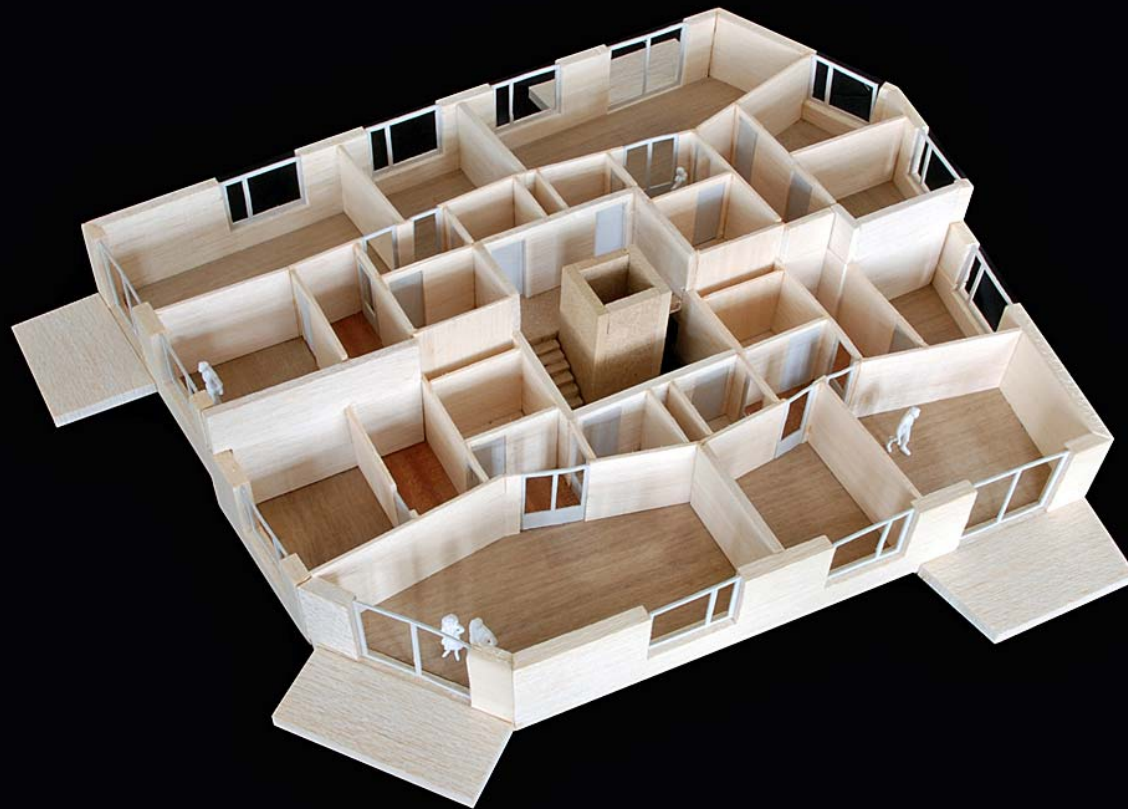
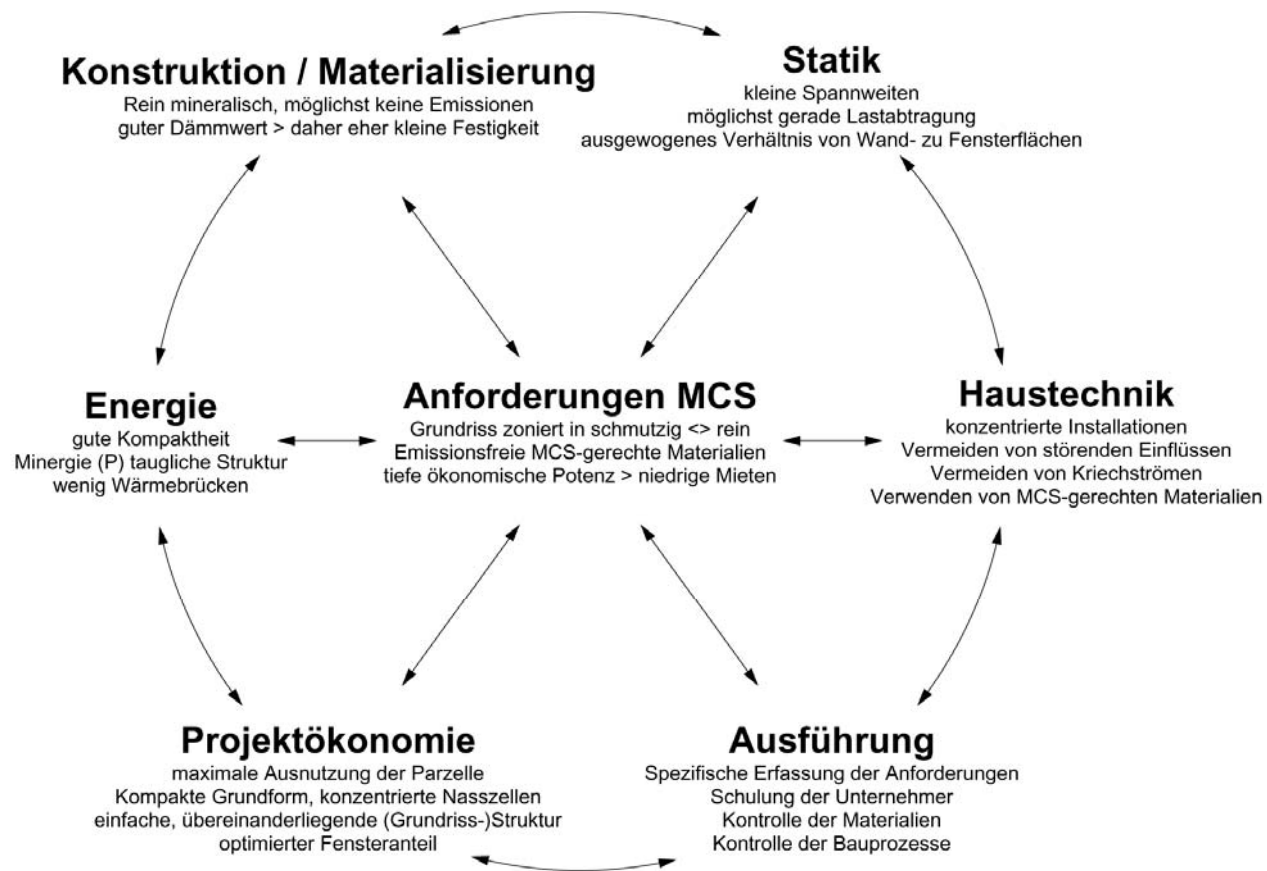


# MCS-gerechtes Mehrfamilienhaus

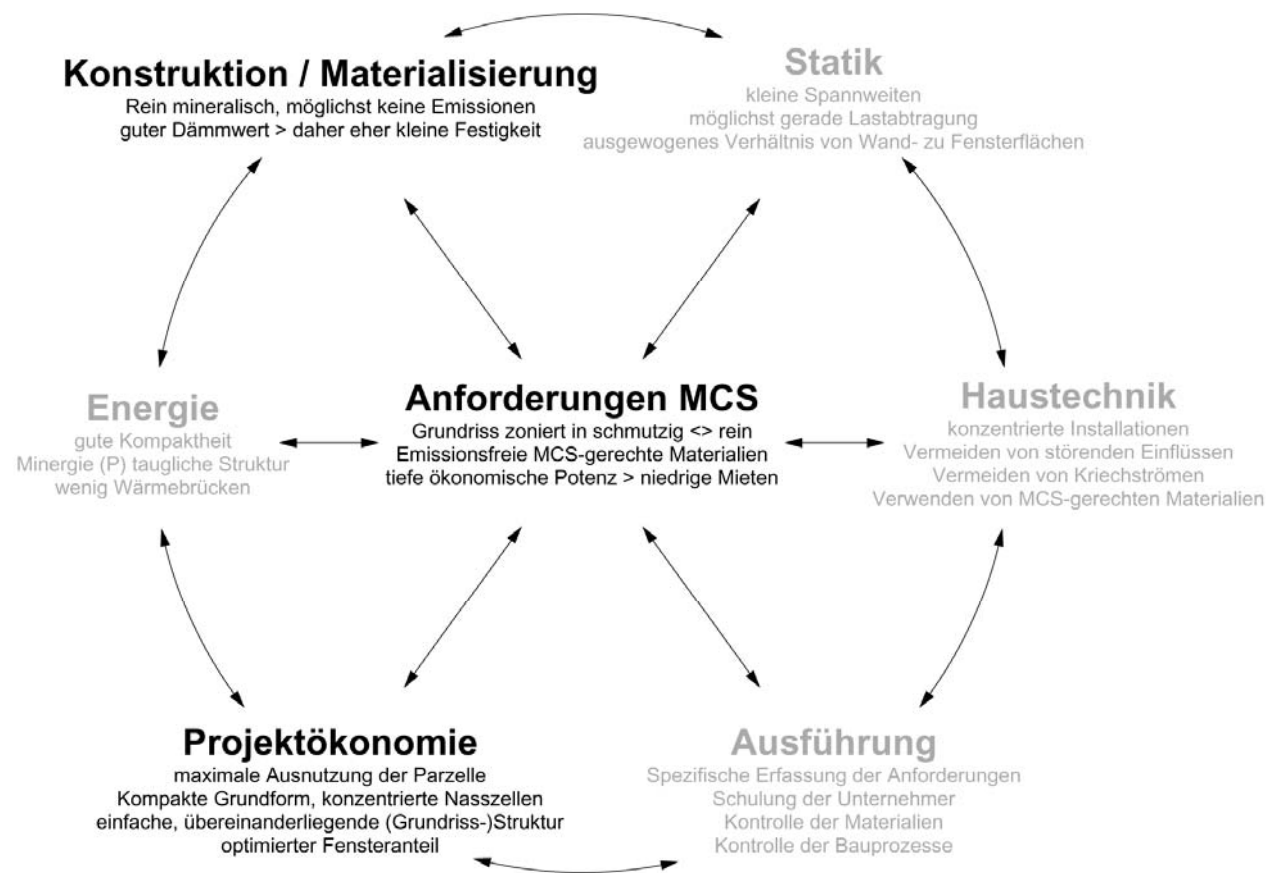
Medienkonferenz  
7. September 2010



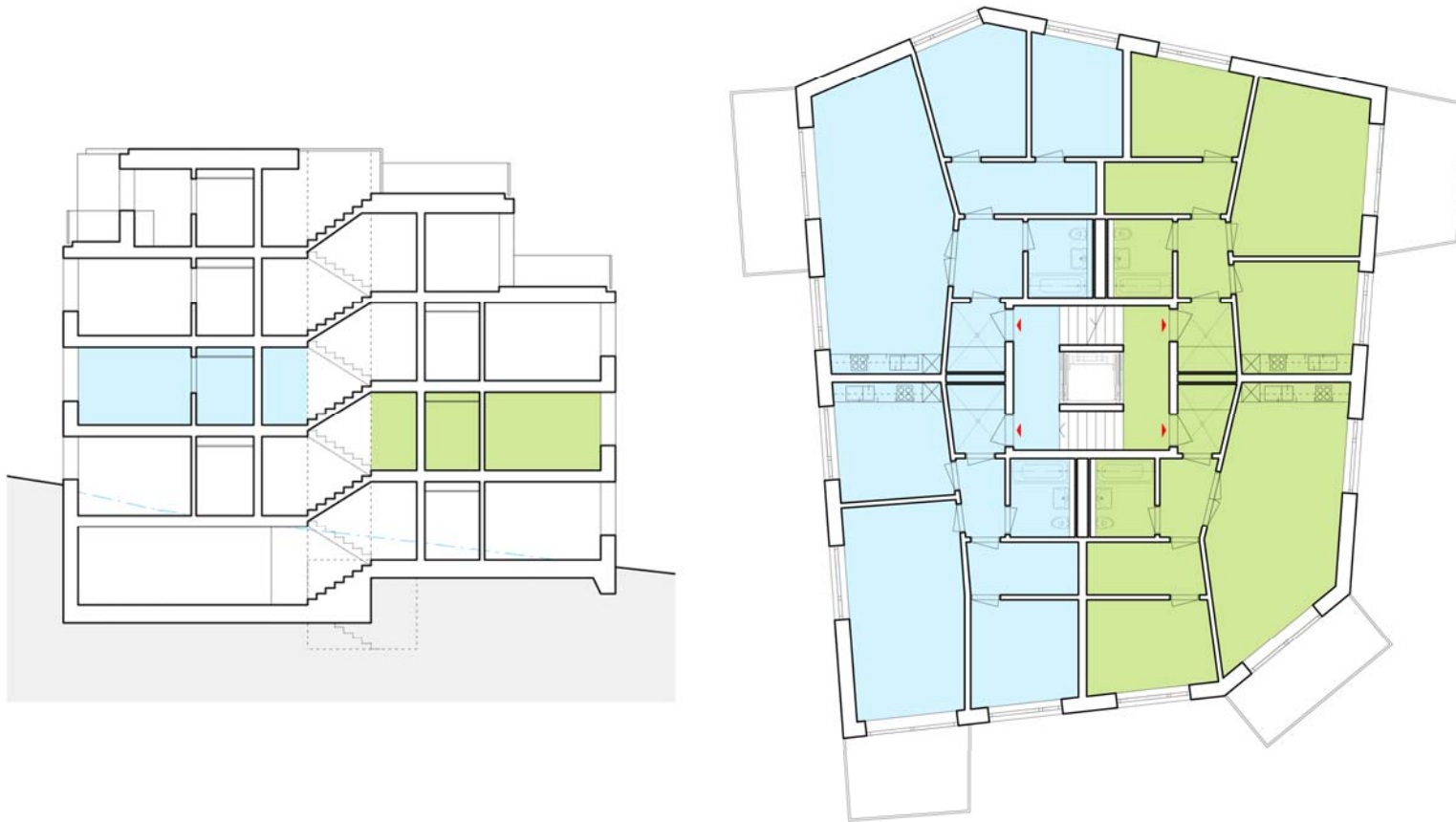
ARGE Andreas Zimmermann Architekten AG



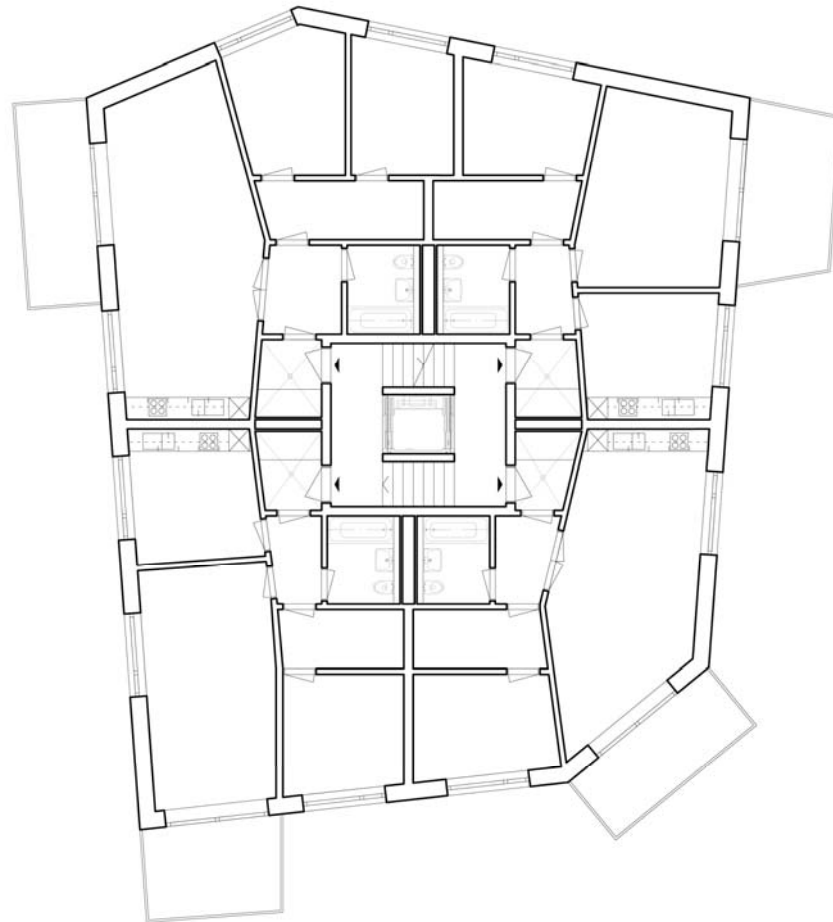
MCS-gerecht Bauen bedeutet, dass die verschiedensten Fachbereiche sehr eng miteinander verknüpft sind.



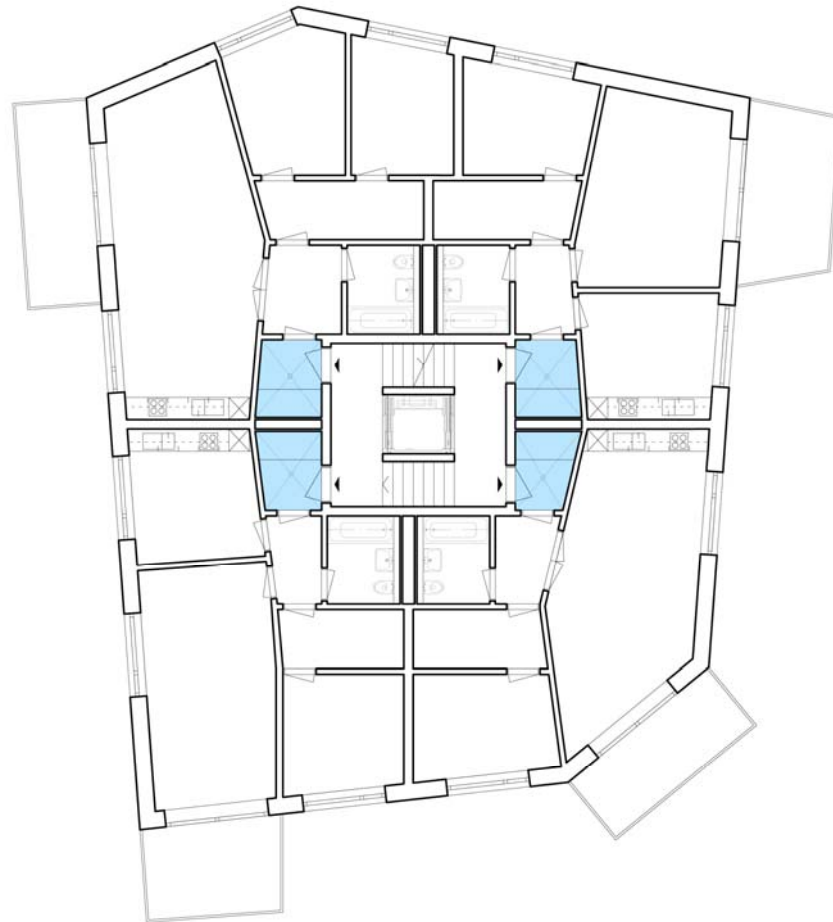
1. Projektökonomie
2. Wohnungsgrundriss entsprechend den Anforderungen der MCS-Betroffenen
3. Konstruktive Aspekte der mineralischen Bauweise



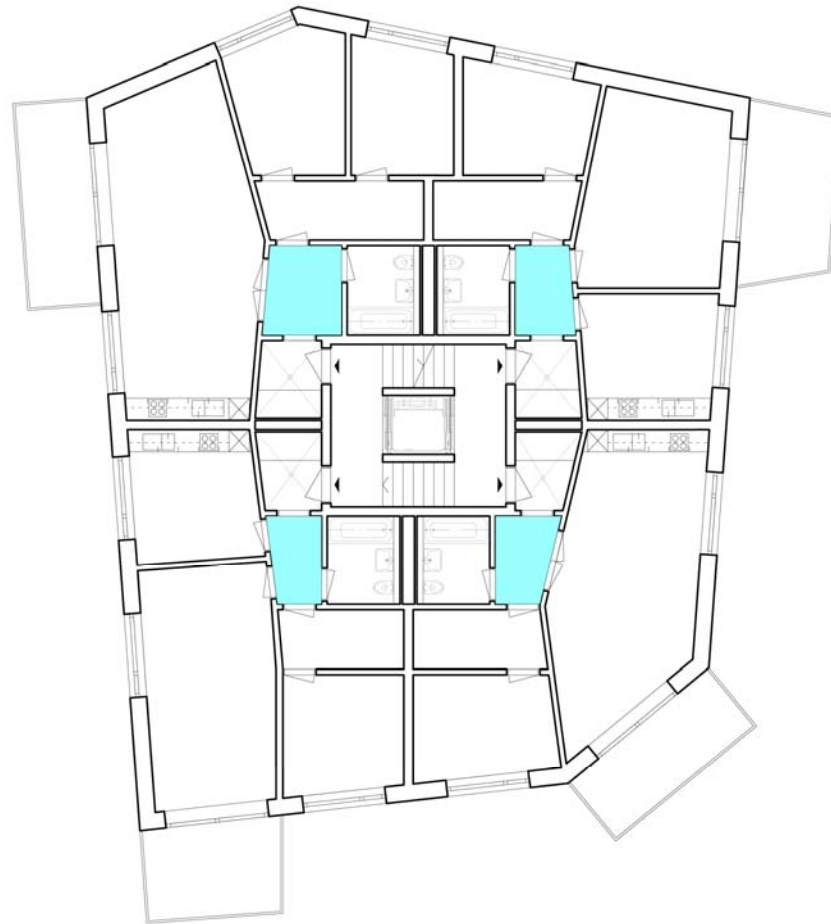
Projektökonomie in Schnittfigur und Grundrisslayout



Wohnungsgrundrisse entsprechend den spezifischen Bedürfnissen der  
MCS-Betroffenen

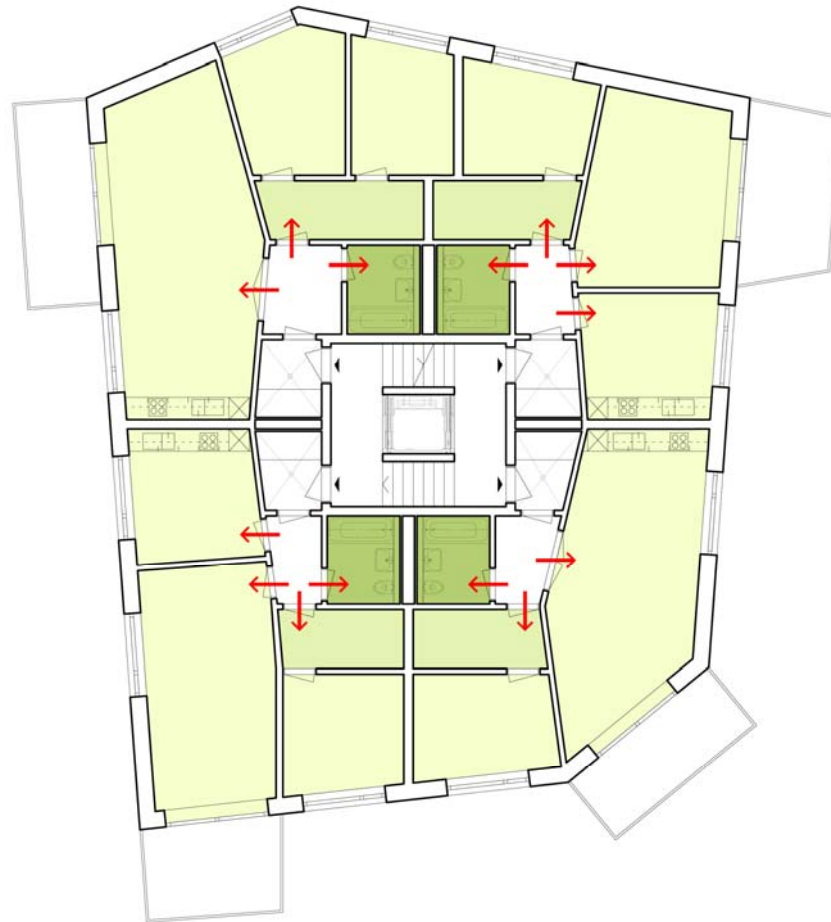


Betreten der Wohnung durch die separat belüftete Schleuse.

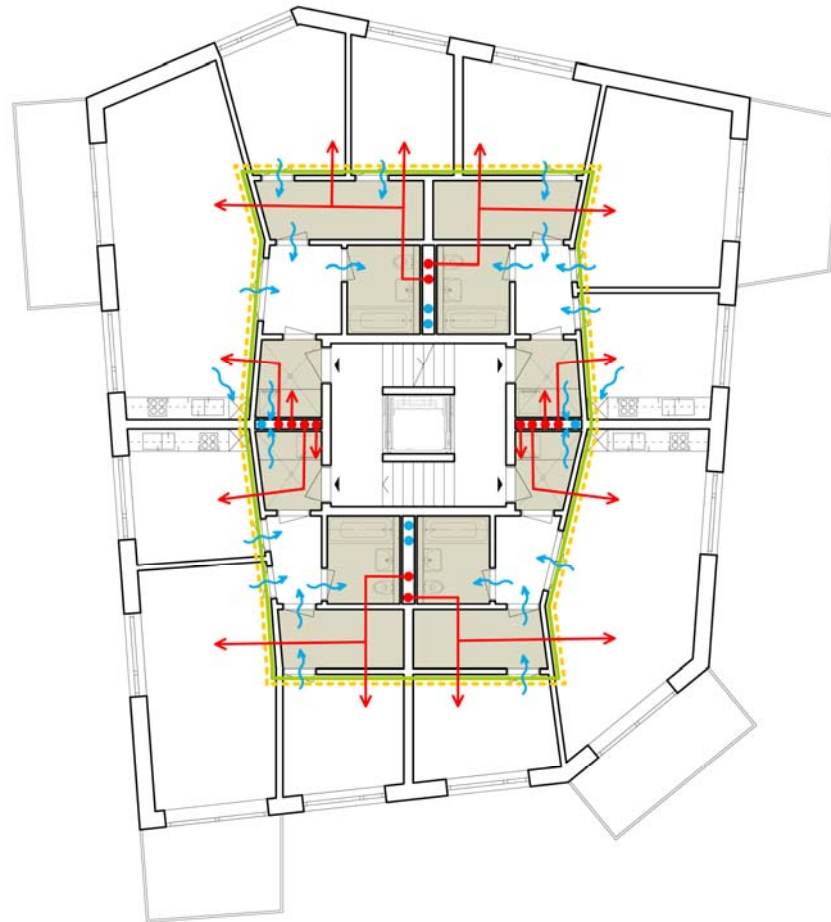


Die Diele erschliesst alle Hauptnutzräume:  
Wohn- und Essraum, Bad, Schrankraum und Schlafzimmer.





Es gilt, je weiter ein Raum vom Kern entfernt ist, desto „reiner“ ist er.



Das Haustechnikkonzept folgt demselben Prinzip:  
Konzentration der Haustechnik am Kern, Aufenthaltsräume störungsfrei.



Konstruktive Aspekte der mineralischen Bauweise



Hochtechnologisierte Produkte im Zusammenspiel mit traditionellen Materialien und Verarbeitungsweisen.